

SECTEUR MADE AMONT

PRÉFET DES ALPES-MARITIMES
Direction Départementale des Territoires et de la Mer
Service Déplacements - Risques - Sécurité
Pôle Risques Naturels et Technologiques

COMMUNE D'ANTIBES

PLAN DE PRÉVENTION DES RISQUES NATURELS D'INONDATIONS

27 JUIN 2022

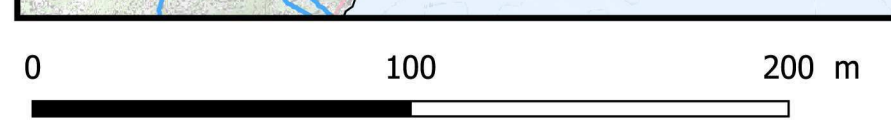
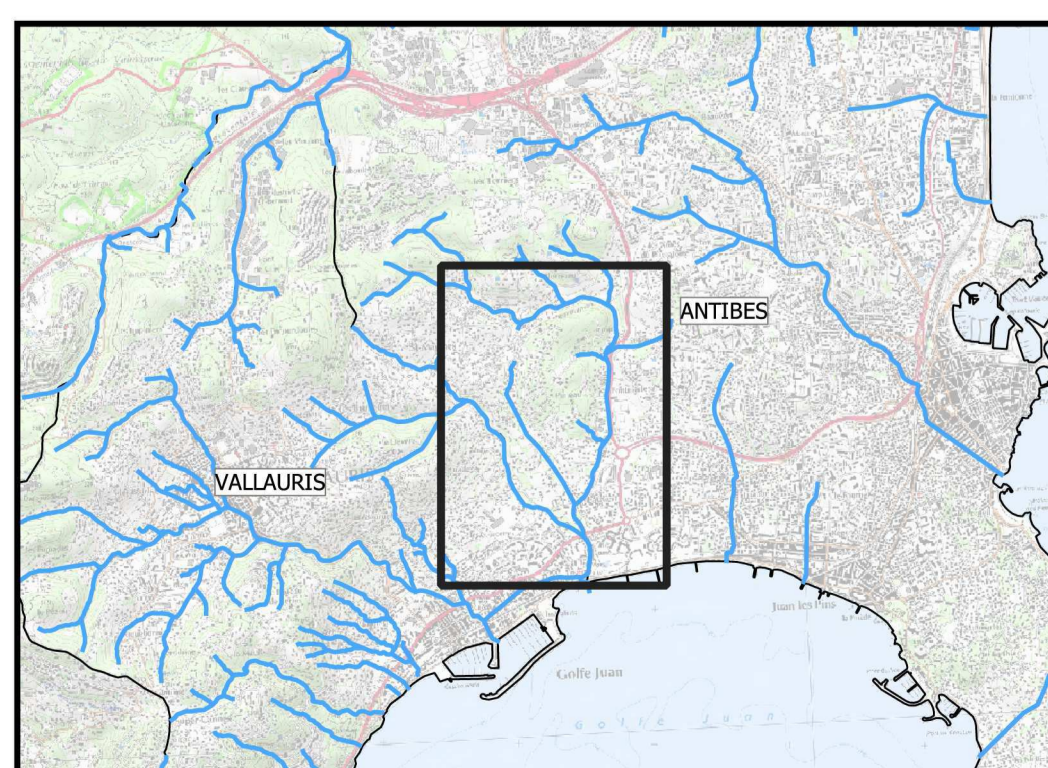
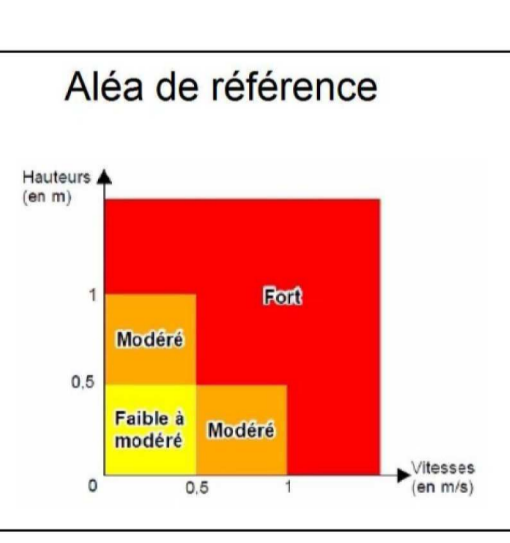
Le Préfet des Alpes-Maritimes
AB 4352
GONZALEZ

CARTE DES ALÉAS
PLAN G : VALLON DU MADÉ ET DU SAINT-MAYMES 1/2000

PRESCRIPTION DU PPR : arrêté du 5 décembre 2017 et prorogé le 23 septembre 2020
MISE À DISPOSITION DU PUBLIC : du 11 janvier 2021 au 12 février 2021

Cabinet MERLIN
Direction Départementale des Territoires et de la Mer
Service Déplacements - Risques - Sécurité
Pôle Risques Naturels et Technologiques

Légende
ALEA DE REFERENCE
FORT
MODERE
FAIBLE
Cote de référence (mNGF)
Cadastré DGFiP 2019



Fond de Plan : Orthophoto GOAM 2014 et cadastre DGFiP 2019

